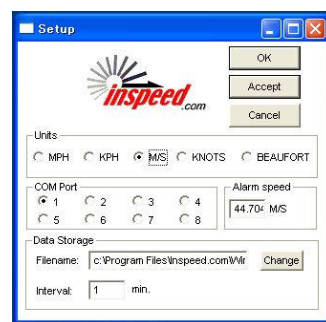


風速計測キット WINDWARE



風速表示画面



設定画面

特 徴

- ローコストな簡易型風速計と計測ソフトで容易に計測可能
- リルタイムの風速データと最大風速の表示
- 平均風速と最大風速のデータが記録可能

Date	Time	Current	Min	Max	Ave
27-May-09	16:43:04	2.3	1.3	2.4	1.9
27-May-09	16:44:04	1.5	1.3	2.6	2
27-May-09	16:45:04	1.5	0	2.1	1.6
27-May-09	16:46:04	1.9	1.1	2.4	1.7
27-May-09	16:47:04	2	1.3	2.4	1.8
27-May-09	16:48:04	1.6	1.3	2.6	1.9
27-May-09	16:49:04	2	1	2	1.6
27-May-09	16:50:04	1.6	1	2.2	1.7
27-May-09	16:51:04	1.5	1.3	2.2	1.7

データ表示画面 (EXCEL 上)

本キットは、簡易型風速計 VORTEX55 と計測ソフト WINDWARE のセット製品です。弱風から強風まで広範囲に測定でき、短期的な計測、移動型計測に最適です。PC 表示は、リアルタイムの風速、最大風速の表示が可能で、任意の記録時間により平均風速、最大風速などのデータ記録も可能です。

仕 様

風速計測キット WINDWARE	
起動風速・測定範囲	1.0m/sec ・ 1.3~55 m/sec
精度・耐風強度	±0.5m/s または±5% ・ 約 50m/sec
風杯径・総高	140 ・ 247(mm)
重量	約 0.12kg (風速計のみ)
PC 風速表示	平均風速、最大風速、最小風速 (更新間隔 1sec)
データログ	データ格納インターバル 1min を基準に任意設定可能 データファイル: ASCII ファイル (EXCEL 等)
アラーム	設定された風速を超えると表示カラーが変化 COM ポートの RTS 信号が HI
付属品	ソフトウェア、風速計-COM 変換ケーブル
出荷時指定	ケーブル長: 標準 7m 5m 単位で指定可能 例: <u>WINDWARE</u> - <u>L10</u> 型名 ケーブル長 10m

Cat.No.22071104FP