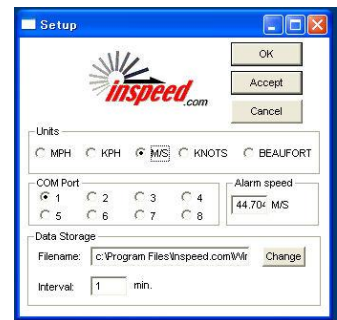


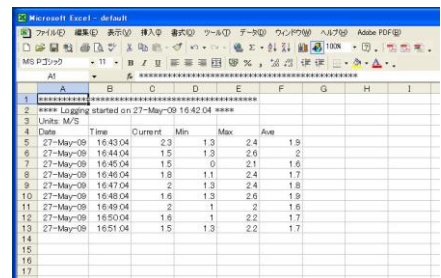
# 風速計測キット WINDWARE



風速表示画面



設定画面



データ表示画面 (EXCEL上)

## 特徴

- ローコストな簡易型風速計と計測ソフトで容易に計測可能
- リルタイムの風速データと最大風速の表示
- 平均風速と最大風速のデータが記録可能

本キットは、簡易型風速計 VORTEX55 と計測ソフト WINDWARE のセット製品です。弱風から強風まで広範囲に測定でき、短期的な計測、移動型計測に最適です。PC 表示は、リアルタイムの風速、最大風速の表示が可能で、任意の記録時間により平均風速、最大風速などのデータ記録も可能です。

## 仕様

風速計測キット WINDWARE	
起動風速・測定範囲	1.0m/sec ・ 1.3~55 m/sec
精度・耐風強度	±0.5m/s または±5% ・ 約 50m/sec
風杯径・総高	140 ・ 247(mm)
重量	約 0.12kg (風速計のみ)
PC 風速表示	平均風速、最大風速、最小風速 (更新間隔 1sec)
データログ	データ格納インターバル 1min を基準に任意設定可能 データファイル: ASCII ファイル (EXCEL 等)
アラーム	設定された風速を超えると表示カラーが変化 COM ポートの RTS 信号が HI
付属品	ソフトウェア (Windows2000・XP・Vista・2007 対応) 風速計-COM 変換ケーブル
出荷時指定	ケーブル長: 標準 7m 5m 単位で指定可能 例: <u>WINDWARE</u> - <u>L10</u> 型名                      ケーブル長 10m